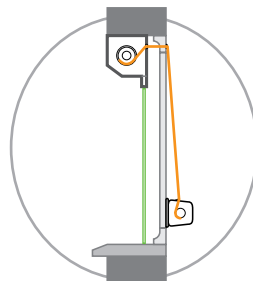


## Enrouleur pivotant à sangle (sangle non fournie)

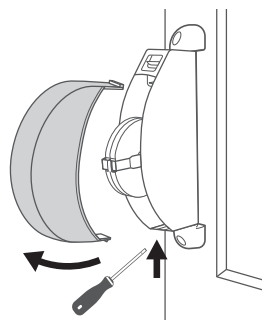
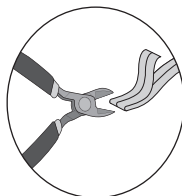
- 1** Pour remplacer votre enrouleur à sangle, vous devez dans un premier temps remonter entièrement votre tablier de volet roulant. Bloquer le tablier pour éviter qu'il ne redescende.



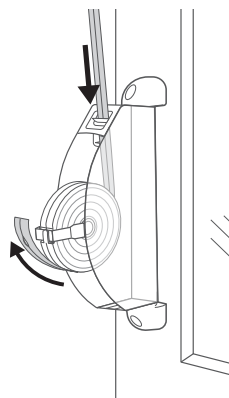
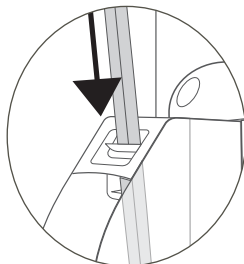
- 2** Retirer votre ancien enrouleur si ce n'est pas déjà le cas.

- 3** Déclipser le boîtier de l'enrouleur en faisant pression sur la patte d'accroche inférieure.

Avant de mettre la sangle, assurez-vous qu'elle dispose bien d'une boutonnière à son extrémité. Faites en une si ce n'est pas le cas.



- 4** Passer la sangle par l'ouverture supérieure de l'enrouleur.



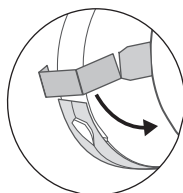
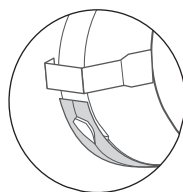
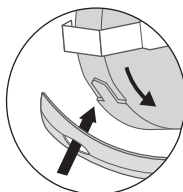
## Enrouleur pivotant à sangle (sangle non fournie)

5

Tourner légèrement l'enrouleur afin d'avoir un accès dégagé à l'ergot.

Faites entrer cet ergot de l'enrouleur dans la boutonnière de la sangle.

Une fois la sangle correctement fixée à l'enrouleur, retirer la languette clipsée pour relacher le ressort à l'intérieur de l'enrouleur. Laisser la sangle s'enrouler doucement dans le boîtier.



6

Refermer le boîtier de l'enrouleur en le clipsant correctement en haut et en bas.

Vous pouvez maintenant refermer le boîtier et utiliser de nouveau votre volet roulant.

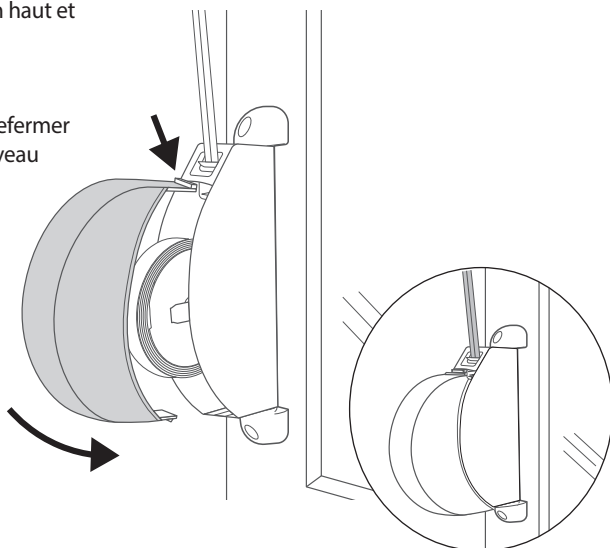


image non contractuelle